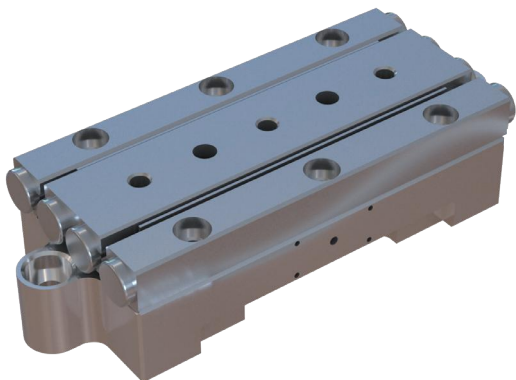


微步位移台



主要特点

- 高驱动力
- 纳米精度
- 高静态保持力
- 大行程范围
- 高分辨率
- 应用高真空环境
- 应用无磁环境

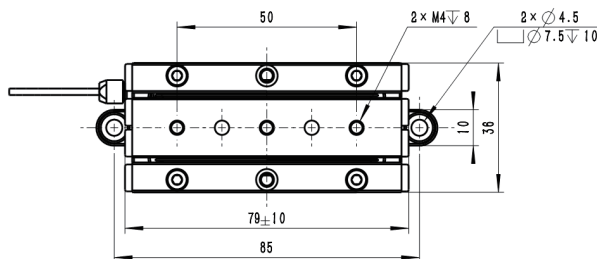
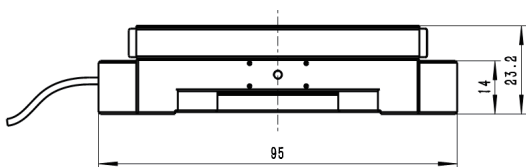
性能简介

压电微步运动台是基于陶瓷微步电机的运动平台，通过陶瓷电机的步进式驱动方式实现对运动轴台面的直线驱动。微步运动台体积小、驱动力大；在静止状态下可以保持高保持力，无热功耗，无磁泄露；具有毫米级大运动行程和纳米级高分辨率。

主要应用

- 光刻机镜头精密调节
- 精密电子显微镜调节
- 无磁环境
- 精密半导体设备
- 精密医学检测设备
- 真空无发热环境

机械尺寸图



技术参数

	PMNL-A02-20	单位	公差
运动轴/Active axes	X		
运动和定位/Motion and positioning			
运动行程/Travel range	20	mm	
模拟量模式下行程/Travel range in X (analog mode)	±2	μm	
传感器/Sensor	-		
开环分辨率/Open loop resolution	1	nm	
闭环分辨率/Closed loop resolution	-	nm	
速度/Velocity	0.6	mm/s	最大值
最大驱动频率/Max. drive frequency	150	Hz	±20%
机械性能/Mechanical properties			
驱动力/Drive force	20	N	最大值
保持力/Holding force	30	N	最小值
驱动性能/Drive properties			
工作电压/Operating voltage	-250~+250	V	
其他/Miscellaneous			
工作温度范围/Operating temperature range	0~55	°C	
材料/Material	不锈钢, 钛合金		
质量/Mass	255	g	±5%
电缆长度/Cable length	2	m	±0.05m
电机接口/Motor interface	Sub-D15 公头		